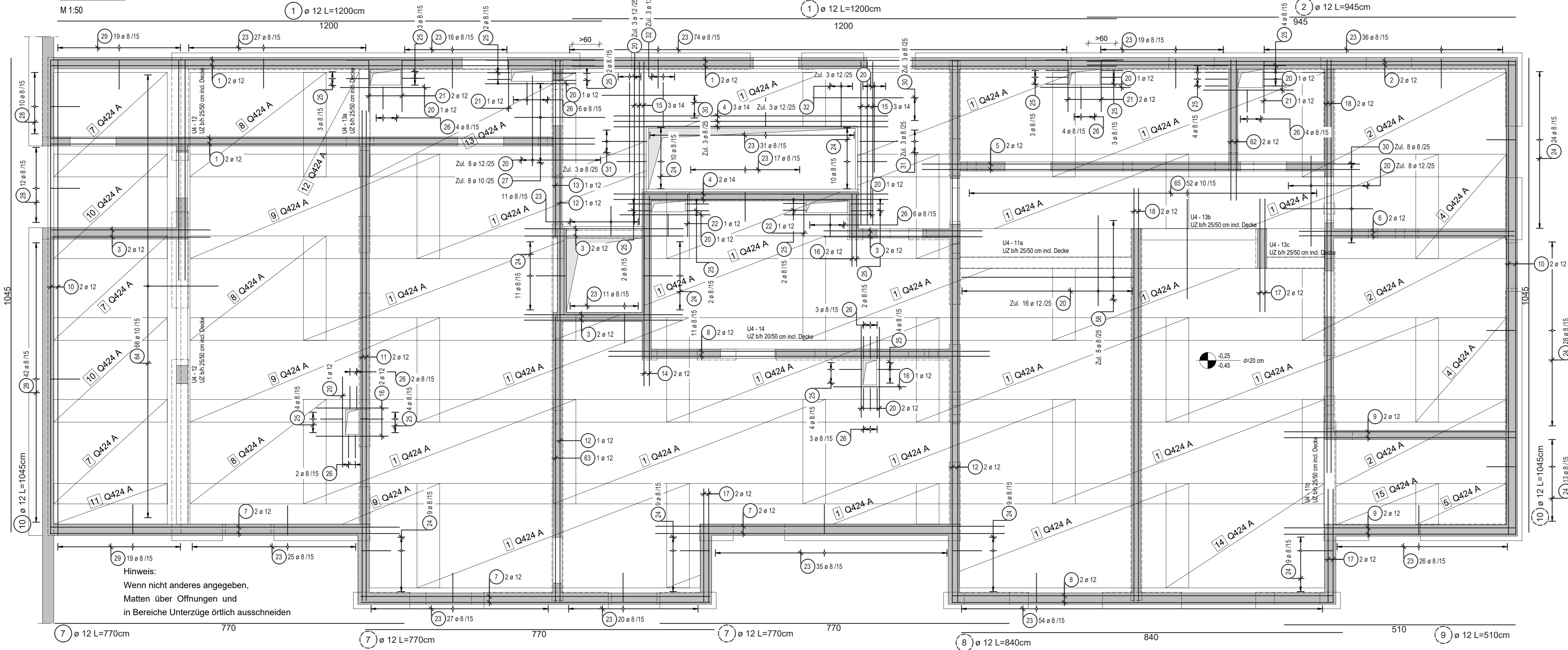


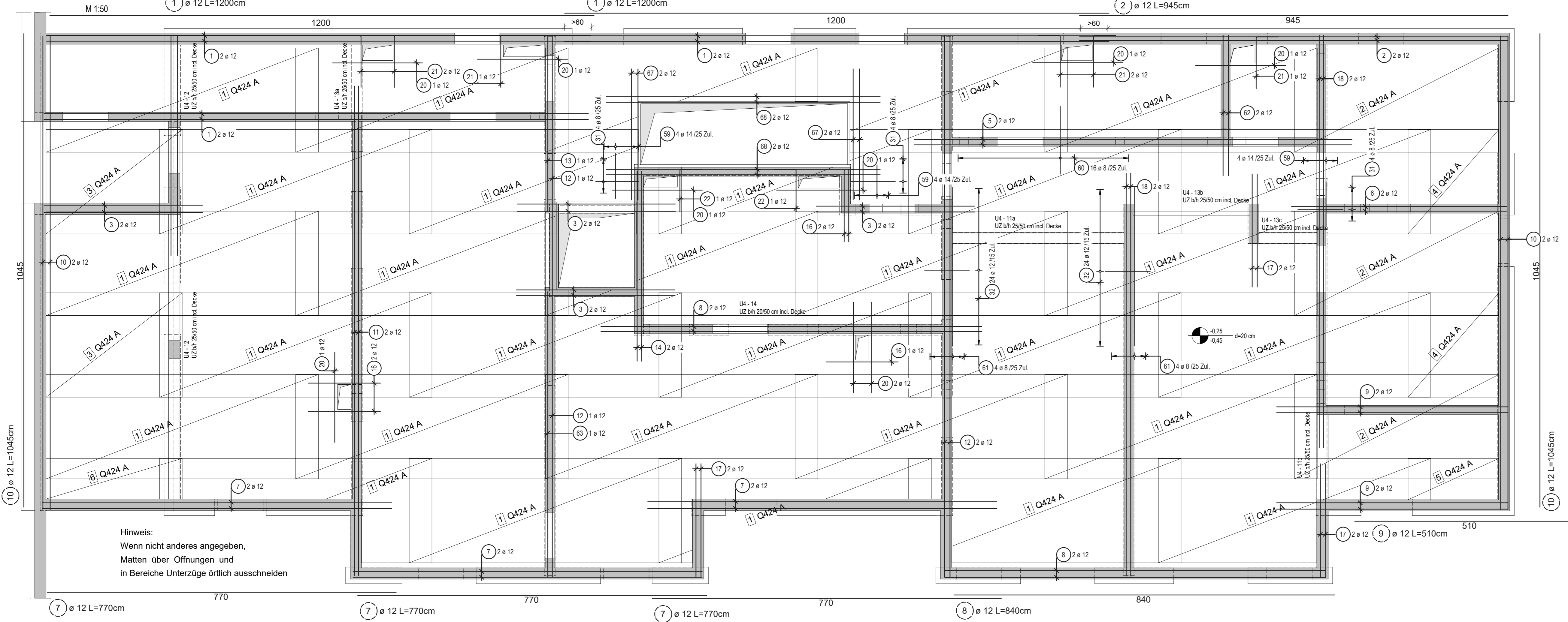
Decke über KG, Haus 4

Untere Lage



Decke über KG, Haus 4

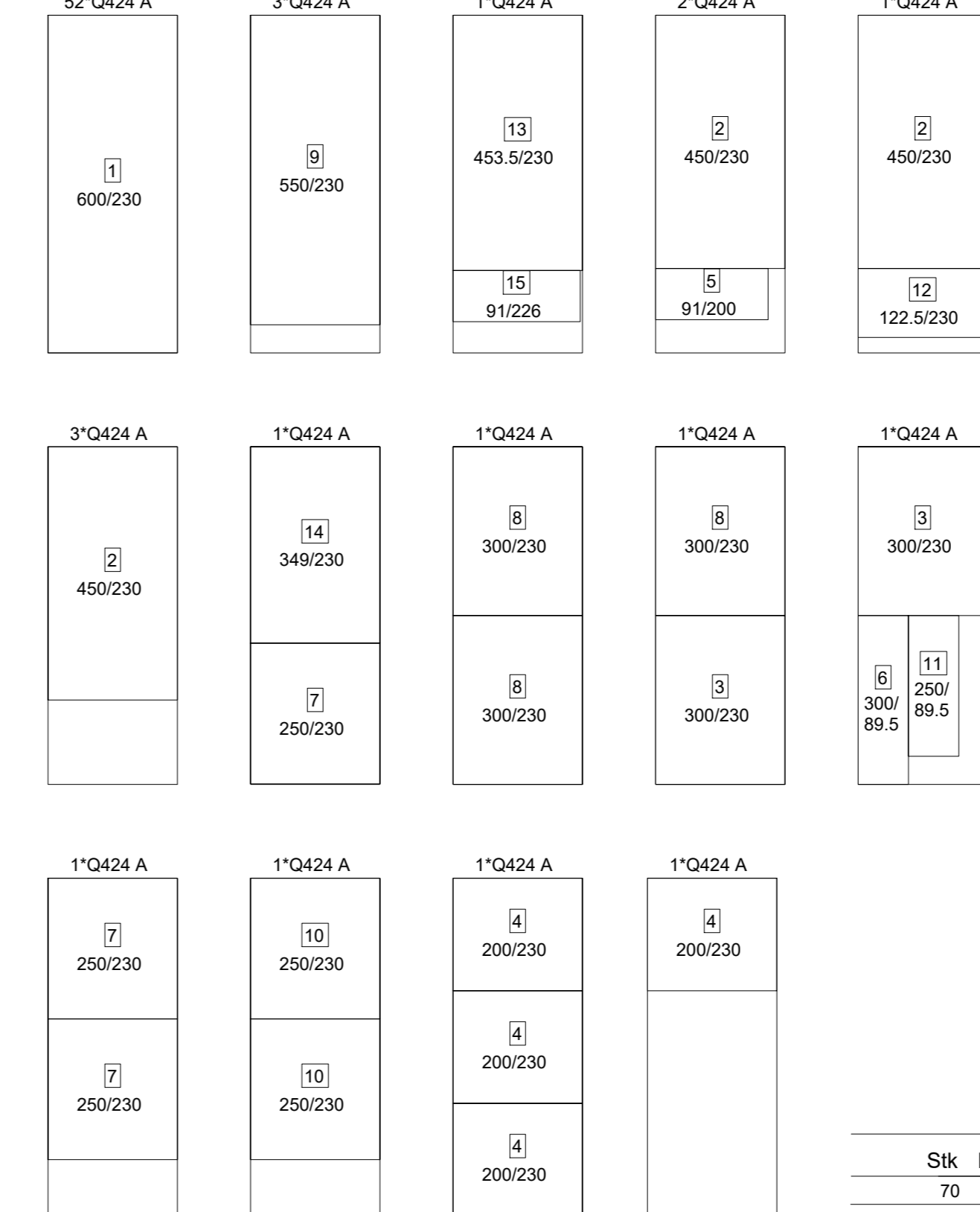
Obere Lage



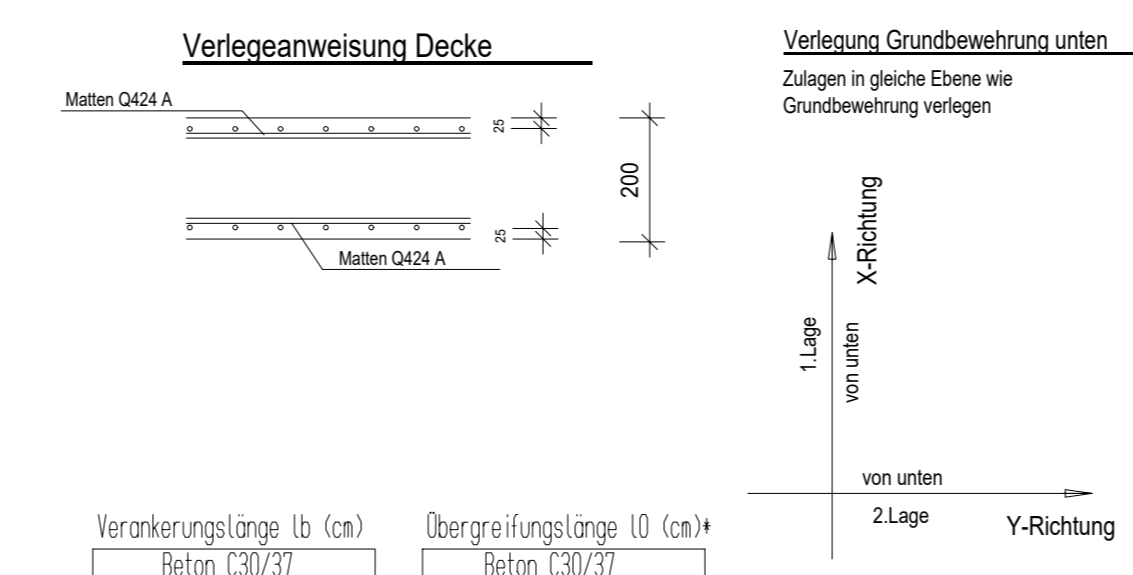
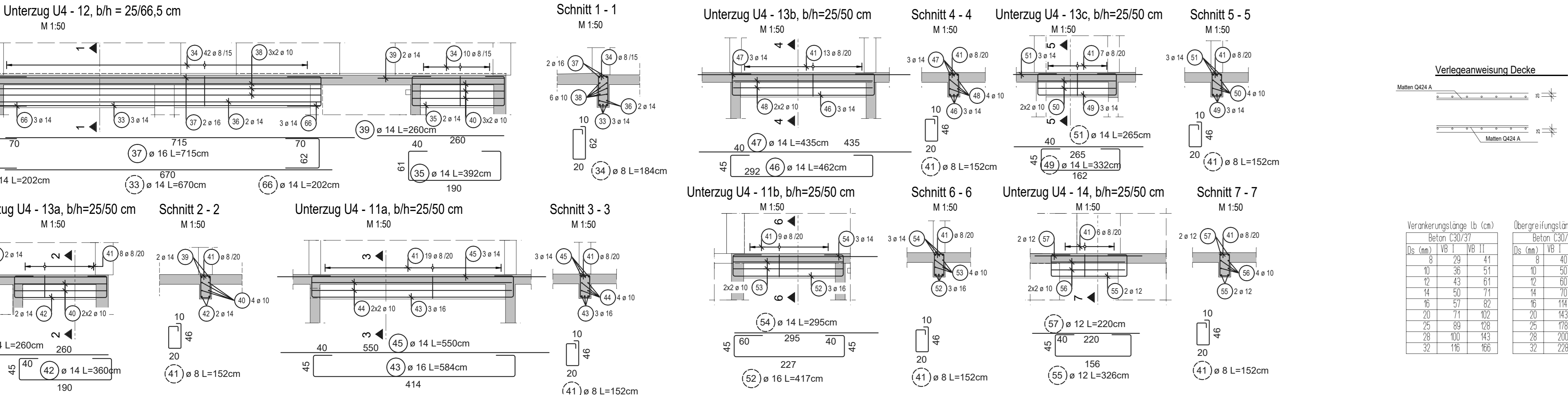
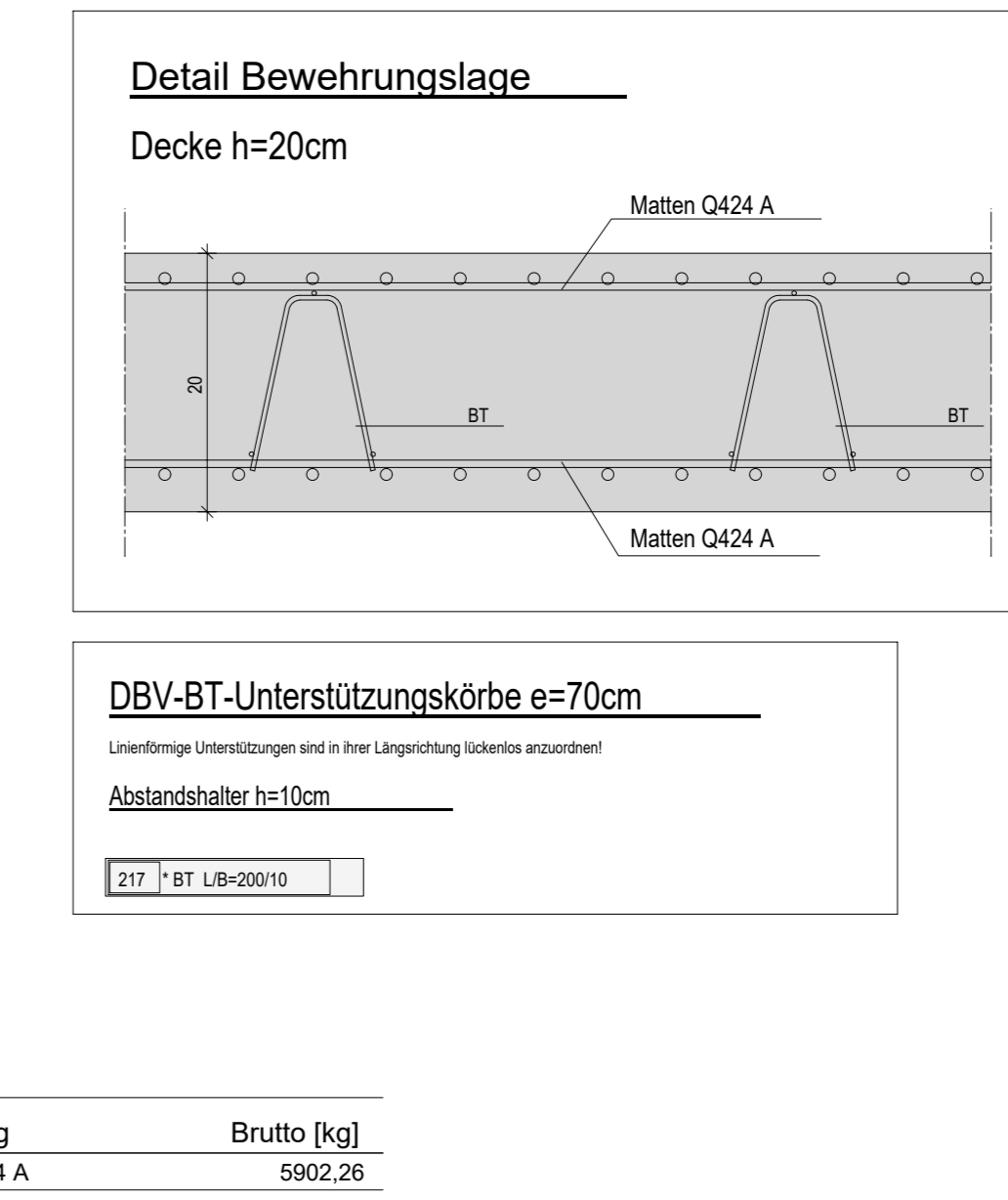
Biegerollendurchmesser nach DIN EN 1992-1-1  
Biege Maße sind Außenmaße!

Pos.	Stk.	e [mm]	Einzel Länge [m]	Bemalte Biegeform (normaleinblättrig)	Gesamt Länge [m]	Masse [kg]	Pos.	Stk.	e [mm]	Einzel Länge [m]	Bemalte Biegeform (normaleinblättrig)	Gesamt Länge [m]	Masse [kg]
1	12	12	12,00	1200	144,00	127,87	36	2	14	6,70	670	13,40	16,21
2	4	12	9,45	945	37,80	33,57	37	2	16	7,15	715	14,30	22,59
3	16	12	3,50	350	56,00	49,73	38	6	10	6,70	670	40,20	24,80
4	5	14	6,05	605	30,25	36,60	39	4	14	2,60	260	10,40	12,58
5	4	12	9,85	985	38,60	34,28	40	4	10	1,90	190	7,60	4,69
6	4	12	4,75	475	19,00	16,87	41	62	8	1,52	46	94,24	37,22
7	12	12	7,70	770	92,40	82,05	42	2	14	3,60	40	7,20	8,71
8	8	12	8,40	840	67,20	59,67	43	3	16	5,84	40	17,52	27,66
9	8	12	5,10	510	40,80	36,23	44	4	10	4,10	410	16,40	10,12
10	8	12	10,45	1045	83,60	74,24	45	3	14	5,50	550	16,50	19,97
11	4	12	10,80	1080	43,20	38,36	46	3	14	4,62	40	13,86	16,77
12	6	12	11,95	1195	71,70	63,67	47	5	14	4,35	292	21,75	28,32
13	2	12	3,90	390	7,80	6,93	48	4	10	2,85	435	11,40	7,03
14	4	12	4,20	420	16,80	14,92	49	3	14	3,32	396	9,96	12,05
15	6	14	3,90	390	21,60	26,14	50	4	10	1,60	160	6,40	3,95
16	10	12	1,60	160	16,00	14,21	51	5	14	2,65	265	13,25	16,03
17	12	12	2,50	250	30,00	26,64	52	3	16	4,17	60	12,51	19,77
18	8	12	9,10	910	72,80	64,65	53	4	10	2,25	225	9,00	5,55
19	4	14	4,85	485	19,40	23,47	54	3	14	2,95	295	8,85	10,71
20	56	12	2,00	200	112,00	99,46	55	2	12	3,26	40	6,52	5,79
21	12	12	1,85	180	19,80	17,58	56	4	10	1,50	156	6,00	3,70
22	4	12	1,45	95	5,80	5,15	57	2	12	2,20	190	4,40	3,91
23	429	8	1,45	65	622,05	245,71	58	8	8	3,80	220	30,40	12,01
24	143	8	1,43	65	204,49	80,77	59	12	14	1,00	100	12,00	14,52
25	48	8	1,13	50	54,24	21,42	60	16	8	1,50	150	24,00	9,48
26	39	8	1,15	50	44,85	17,72	61	8	8	3,50	350	28,00	11,06
27	8	10	2,00	200	16,00	9,87	62	4	12	3,10	310	12,40	11,01
28	64	8	1,42	65	90,88	35,90	63	2	12	6,30	630	12,60	11,19
29	38	8	1,40	65	53,20	21,01	64	68	10	1,65	165	108,90	67,19
30	14	8	2,00	200	28,00	11,08	65	52	10	2,20	220	114,40	70,58
31	18	8	1,00	100	18,00	7,11	66	6	14	2,02	70	12,12	14,67
32	54	12	1,00	100	54,00	47,95	67	4	12	2,90	290	11,60	10,30
33	3	14	6,70	670	20,10	24,32	68	4	12	6,05	605	24,20	21,49
34	52	8	1,84	62	95,68	37,79	Gesamtmasse [kg]:						2992,06
35	2	14	3,92	40	7,84	9,49							

Mattenschnittdiagramme



Bewehrungsplan Abstandshalter



Verankerungslänge: l <sub>a</sub> (cm)		Übergangslänge: l <sub>d</sub> (cm)	
Stk.	Stk.	Stk.	Stk.
1	1	1	1
2	2	2	2
3	3	3	3
4	4	4	4
5	5	5	5
6	6	6	6
7	7	7	7
8	8	8	8
9	9	9	9
10	10	10	10
11	11	11	11
12	12	12	12
13	13	13	13
14	14	14	14
15	15	15	15
16	16	16	16
17	17	17	17
18	18	18	18
19	19	19	19
20	20	20	20